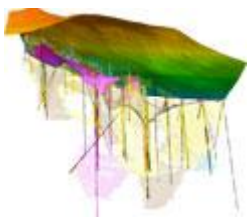
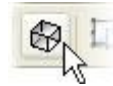


Oasis montaj версия 7.1.0 - Февраль 2009. Улучшения и исправления.

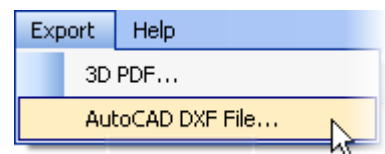
Subsurface 3D

Работа в трехмерном пространстве стала легче. Geosoft добавил поддержку дополнительных форматов данных, упростил технологические процессы, добавил новые функции и централизовал все действия в пределах единого 3D инструмента.



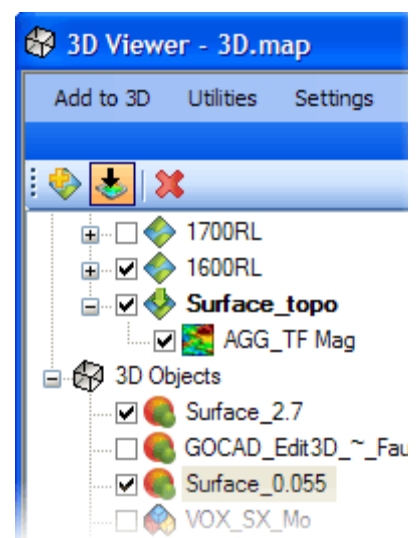
Новые поддерживаемые форматы.

- 3D Изоповерхности отныне могут экспортироваться и импортироваться в 3D файл DXF как 3D карта. 3D DXF могут отображаться сплошной поверхностью или каркасно. Т.к. большинство 3D пакетов поддерживают DXF файлы, то новая функция экспорта и импорта позволит легче предоставлять данные другим пользователям.
- 3D PDF экспорт теперь поддерживает текст. Весь ваш текст, например метки скважин, значения содержаний и координатные сетки будут отображаться в 3D PDF.
- Импортирование данных GEMCOM поддерживает триангуляционные поверхности. BT2 файлов, и блочные модели .BLK файлов.
- Импорт данных MineSight поддерживает все геометрические элементы в файлах типа MSR, включая маркеры (набор точек), полилинии/полигоны (соединенные линейные сегменты), или оболочки (поверхности и заполнения).



Улучшения работы с данными.

- Вы найдете все функции, установки и инструменты 3D визуализации в одной интегрированной 3D оболочке. 3D меню было объединено для сохранения вашего времени и более легкого старта построения.
- Теперь вы можете контролировать и управлять 3D Видом через доступ к объектам и инструментам управления слоем в окне 3D вида.
- Появилось больше опций управления оформлением: оси, куб и цвет меток для вашего 3D вида.
- Geosoft улучшил навигацию, добавив 3D ориентированный компас и навигационные курсоры. В навигации 3D вида был улучшен инструмент масштаба, позволяющий быстро переходить к месту положения курсора и ряд подсказок и советов, отражающихся в строке статус для быстрой ориентации.
- Отныне Воксели стали больше похожи на grids. Geosoft



облегчил пользователям доступ к свойствам и метаданным вокселей, путем добавления их в Project Explorer. Также кликнув на воксель пользователю будет видеть воксель в окне предпросмотра.

Новые возможности

- Новая кнопка "Open 3D Viewer".
- Новое "Create a new 3D View" меню добавлено в 3D меню.
- Новое "Add to 3D" меню (объединяет все объекты, которые могут быть добавлены к 3D виду: поверхности, рельефы, воксели, изоповерхности, 3D символы, гриды, векторы и скважины).
- Горячие клавиши позволяют быстро выбирать между планом, масштабом и вращением.
- Управление вращением через горячие клавиши.
- В 3D вид была добавлена строка статуса. Строка показывает координатную систему, положение скрытого курсора, наклонение и склонение и точку вращения.



Вращать



Увеличить/уменьшить



Перетащить.



Перейти к полному виду.



Нажмите любую клавишу, чтобы начать вращение 3D объекта в выбранном направлении.



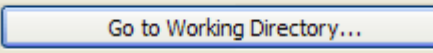
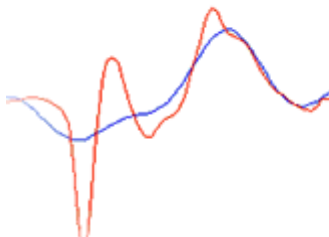
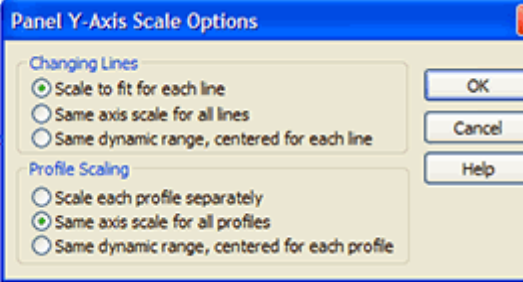
Нажмите несколько раз на клавишу соответствующую направлению вращения, чтобы ускорить вращение.



Нажмите на клавишу направления противоположную направлению движения, чтобы замедлить вращение или раскрутить объект в другую сторону

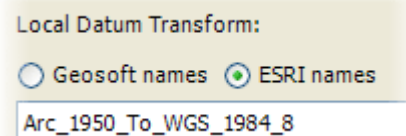
Усиление производительности.

Для повешения производительности были сделаны следующие вещи:

- Новая быстрая ссылка на файлы цветовых шкал Geosoft в вашей рабочей директории. Дополнительная кнопка позволяет открыть рабочую директорию для загрузки ваших ITR или ZON файлов.
- Новые возможности Колонки-Массива, позволяющие отображать любое количество выбранных столбцов, как обычные колонки. Это очень эффективный метод отображения колонок-массивов с большим количеством столбцов.
- Профиль: Окно профиля было улучшено и теперь позволяет более точно настраивать опции масштабирования для осей X и Y, когда вы переключаетесь между линиями.
- Новые форматы карт: Теперь вы можете интерактивно определить формат новой карты, используя ранее созданную карту. Это разработано для создания новых объектных (отдельные аномалии или перспективные области) карт или создание мелкомасштабных полевых карт из региональных карт.

GIS Интеграция

- При импорте shape файлов теперь у вас есть опция сохранить координаты полилинии или узлов полигона в отдельной базе данных.
- Geosoft отныне полностью поддерживает все координатные системы ESRI и Датумы. При импорте из ArcGIS shape файла и layer файла в карту Geosoft и MXD файлы, проводник может легко перепроектировать, используя Geosoft или ESRI трансформаторы. При использовании ESRI преобразований, диалог поддерживает ESRI вид и позволяет видеть проекцию, как она есть.
- Этот новый процесс гарантирует точную географическую привязку ESRI файлов в среде Oasis montaj и контроль над преобразованием датума на каждом шаге. В среде DAP этот процесс включен в новый диалог перепроецирования, который предоставляет контроль над преобразованием датумов ESRI для корректной загрузки файлов ESRI.



Улучшение модулей montaj

GM-SYS 3D

Улучшения GM-SYS 3D заключаются в следующем:

- Координатная система отныне сохраняется в файле модели.
- Модель отображает вертикальные и горизонтальные единицы из Координатной системы.
- Теперь пользователи могут считать магнитное и гравиметрическое поле от вокселя (прямая задача) при закрытой GM-SYS 3D модели и считать гравиметрическое поле (прямая задача) в вокселе, вместо "layer #" в View/Group Manager.
- Вычитание тренда в предварительно расширенных сетках было улучшено.
- Проникающий слой во время инверсии теперь более надежен.

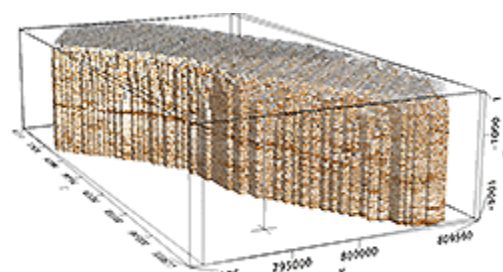
GM-SYS Profile

Улучшения GM-SYS Profile заключаются в следующем

- Новый диалог Display Elements позволяет пользователям включать отображение нескольких объектов одновременно.
- Теперь пользователи могут рассчитать и экспортировать гравиметрическое поле на вертикальный грид синхронно с разрезом модели.
- Теперь пользователи могут ориентировано экспортировать вертикальный грид со свойствами модели (плотность, магнитная восприимчивость, скорость).
- Geosoft добавил "View" кнопки в главную панель инструментов (Add/Edit/Previous View).
- Добавлено предупреждение и код для предотвращения импортирования горизонтов с самопересечениями в модель.
- GM-SYS ошибки теперь передаются назад в Oasis montaj когда открытие и построение модели терпит неудачу.
- Пользователи теперь могут скрыть панель инструментов Действий («Action»), когда диалог импорта горизонтов (Import Horizon) активен.
- IGRFPT приложение теперь включает и NGRF функцию.
- Добавлена поддержка для построения временных моделей из гридов и баз данных.
- Добавлена поддержка импорта временных горизонтов через кнопку ImpHoriz на главной панели инструментов.

SEG-Y Reader

SEG-Y Reader был значительно расширен для работы с 2D и 3D SEG-Y файлами. Пользователи могут создавать индексные базы данных положения треков с возможностями маскирования треков в линии/пересечении линии, с



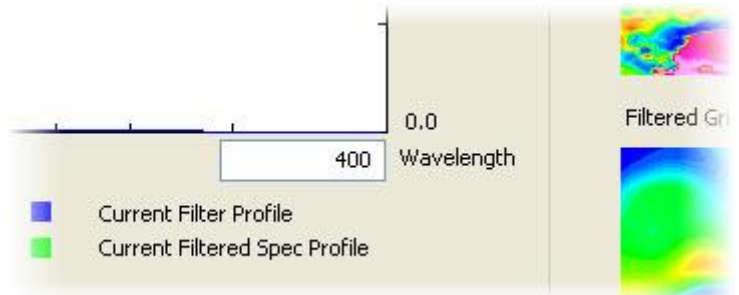
полигонами, с пикетами, и/или по одиночным треками. Треки также могут быть обработаны окном и/или редуцированы по времени (или глубине). SEG-Y Reader теперь может импортировать файлы большего объема, до двух миллиардов треков, и может экспортировать воксели до 3.3 миллиардов ячеек.

P-DEPTH: Depth to Basement

- Теперь пользователи могут отображать все решения с одинаковым масштабом по Y и одинаковым диапазоном.

MAGMAP Filtering

- Интерактивный фильтр теперь отображает единицы длины волны, а не номер волны. Также диапазон отображения в окне вида спектра может быть изменен, что позволяет более детально рассмотреть длинные волны спектра.

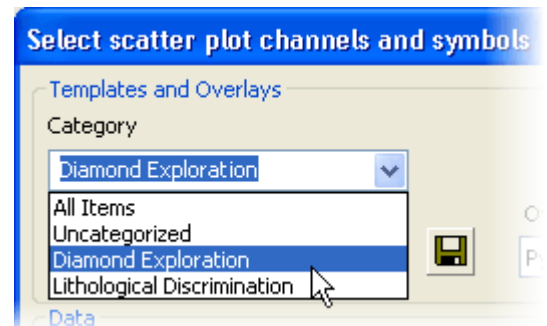


Drillhole

- Обновление скважин на Plan/Section: Обновление скважин на плане и разрезе позволяет вам перестроить скважины на ваших текущих картах без потери слоев и групп, которые вы добавили (например интерпретация, картинка или грид)
- Импортрование 3D DXF файлов в Разрез теперь отображает трек DXF на разрезе.

Geochemistry

- Геохимические классификационные диаграммы добавлены в систему Geochemistry как шаблоны для треугольных диаграмм и диаграмм рассеяния. Шаблоны сгруппированы по двум категориям: Литологическое распределение и Разведка алмазов.
- Инструменты Geochemistry SEMPlot были обновлены и теперь позволяют исследователям экспортировать выбранные данные или обработанные данные в новую базу данных. Также, теперь вы можете изменить символы и/или цвета для многократного опробования.



Geophysics Levelling

- Новая опция 'Повторяющееся Выравнивание' (Iterative Leveling) позволяет исследователям оптимизировать идентификацию и исправление ошибок в геофизических данных. Повторяющееся Выравнивание повторяет процесс выравнивания контрольных линий к линиям полета, затем линии полета к контрольным линиям, пока они не будут сходиться.



Gravity

- Мы изменили импорт файлов Scintrex CG-5 Gravity Meter для включения стандартного отклонения (SD) в колонку, чтобы оценить качество данных, со всех станций.

Induced Polarization

- Geosoft добавил импорт UBC 2D Model – Это позволяет исследователям преобразовать файлы UBC 2D model в формат Geosoft грид и отобразить их на карте.
- UBC IP экспорт теперь тоже доступен и позволяет исследователям экспортировать RES или IP данные для использования в UBC программах.

Улучшение модулей montaj Plus

PotentQ 4.10.01

- В этом релизе PotentQ поддерживает несколько тел. Теперь возможно создать до двух вспомогательных тел, чтобы смоделировать лишнее поле и редуцировать его, оставив только чистое поле главной аномалии. Ранее модуль позволял использовать только одно тело..

Predictive Targeting with Neural Networks

- В модуле Predictive Targeting with Neural Networks был улучшен интерфейс и встроен новый алгоритм нейронных сетей.

Praga4 - version 1.1

- The interface has been redesigned to provide a better and more efficient user experience. All controls have been logically grouped and are context sensitive for the current selected method (i.e., interactive and processing modes). In addition, users will find it easier to select the appropriate project mode (i.e., airborne and ground survey modes).
- The IAEA standard method of radon removal using upward-looking detector has been added to Praga4 functionality. To improve efficiency, the Spectrum ratio method can now use NASVD restored spectra even with raw spectra in the input.

Системные рекомендации - Windows Vista совместимые - Geosoft Oasis montaj работает на 32 и 64 битной Windows Vista операционной системе. По прежнему поддерживается на Windows XP.